



## MAISON EN PIERRE PROCHE COMMERCES

288 000 €

163 m<sup>2</sup>

4 pièces

Le Buisson-de-Cadouin  
Périgord noir



Visite virtuelle

Surface	163.00 m <sup>2</sup>
Séjour	57 m <sup>2</sup>
Superficie du terrain	2648 m <sup>2</sup>
Pièces	4
Chambres	2
Niveaux	3
Salle de bains	1
WC	1 Indépendant
Epoque, année	1955 Ancien
État général	A rafraîchir
Vue	Dégagée
Chauffage	Fioul Individuel
Ouvertures	Bois, Double vitrage
Assainissement	Tout à l'égout
Cuisine	Aménagée
Ameublement	Non meublé
Taxe foncière	1 596 €/an

Référence 4246 - Séjour "cathédrale" de 48 m<sup>2</sup>

- Possibilité de réaliser un accès de plain-pied côté sud
- Pièce de 43 m<sup>2</sup> à finir d'aménager à l'étage
- Terrain de 2648 m<sup>2</sup>

Mandat N° 4246. Honoraires inclus de 4.73% TTC à la charge de l'acquéreur. Prix hors honoraires 275 000 €. DPE vierge

Nos honoraires :

[http://files.netty.immo/file/a24/286/yD1ns/honoraires\\_120821.doc](http://files.netty.immo/file/a24/286/yD1ns/honoraires_120821.doc)

Niveau 1er :

- wc : 1.74 m<sup>2</sup>
- dégagement : 6.45 m<sup>2</sup>
- Entrée : 6.8 m<sup>2</sup>
- Salle d'eau : 9.50 m<sup>2</sup>
- chambre : 10.6 m<sup>2</sup>
- Cuisine : 11 m<sup>2</sup>
- chambre : 20 m<sup>2</sup>

Description des pièces - Séjour avec insert : 48 m<sup>2</sup>

Niveau 2eme :

- Mezzanine : 8 m<sup>2</sup>
- Combles a aménager : 43 m<sup>2</sup>

Niveau rdc :

- cave : 16 m<sup>2</sup>
- Atelier : 32 m<sup>2</sup>
- reserve : 32 m<sup>2</sup>
- garage : 33 m<sup>2</sup>

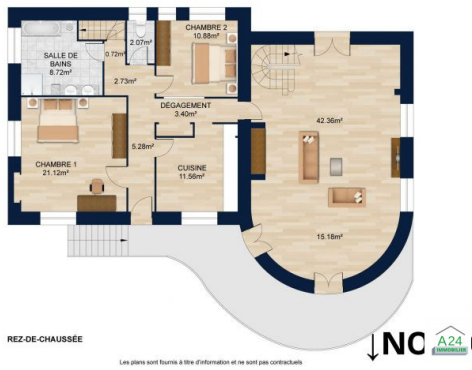


**A24 Immobilier**  
18 Place du Marché  
24260 Le Bugue  
05 53 07 89 07



**Emma CHAUSSIN**  
contact@a24immobilierdordogne.com

05 53 07 89 07



## Certificat de Luminosité



Séjour - 48 m<sup>2</sup>  
Maison - RDC

5 fenêtres  
13,1 m<sup>2</sup> de fenêtre

4 orientations :  
N, S, O et NE

### Luminosité naturelle par jour

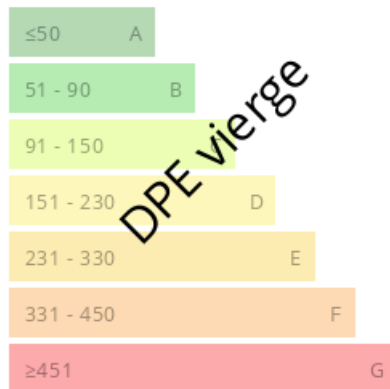


### Horaires de luminosité



## Consommations énergétiques

Logement économe



Logement énergivore (kWh/m<sup>2</sup>.an)

## Émission de gaz à effet de serre

Faible émission de GES



Forte émission de GES (kg CO<sub>2</sub>/m<sup>2</sup>.an)

SARL au capital de 8000 € • SIRET 43764704300011 • TVA FR6643764704300011 • Carte pro CPI 2402 2016 000 003 745 délivrée par CCI DORDOGNE PERIGUEUX • Caisse de garantie auprès de GALIAN 89 Rue la boîte - 75008 PARIS d'un montant de 120 000 € avec maniement de fonds • RCP 120 137 405 auprès de GALIAN 89 rue la boîte - 75008 PARIS  
Document non contractuel